

**ATILIM ÜNİVERSİTESİ | GSTMF
MİMARLIK BÖLÜMÜ
MMR 402 MİMARİ TASARIM VI**

Sevgi Lökçe, Mehmet Soylu, Haluk Kara, Ercan Çoban, Hasan Özbay, Melike Atıcı

**2022-23 bahar dönemi
Ankara Kent Müzesi ve Çevresi**

Kentlerde hafıza mekanları olarak işlev kazanan kent müzeleri, “kentsel belleğin oluşması, korunması ve geliştirilmesi, kentliler, kurumlar ve bir bütün olarak kent ölçeğinde yürütülen bir kayıt, koruma ve değerlendirme (bilimsel araştırma) sisteminin” en önemli parçalarından biridir. Kent belleğinin, korunması, değişen kent görünümüleriyle yeniden kurulması, kentli ile ilişkileri bağlamında geliştirilerek, bilimsel araştırmayla desteklenmesi, çeşitli etkinlik ve eğitimlerle her kesimden insana paylaşım platformu sunabilmesi, kent müzelerinin özelliklerini ve çalışma alanını ortaya koymaktadır. 19. yüzyıl sonu ile 20. yüzyıl başlarında ortaya çıkan ve ağırlıklı olarak tarih, arkeoloji ve etnografya odaklı kent müzeleri, günümüzde koleksiyonlarını ve faaliyetlerini geliştirerek kenti geçmişten günümüze, kentlilere ve dışarıdan gelen ziyaretçilere anlatan hafıza mekânları olarak çalışmaktadır. Kent müzeleri, toplumsal rolünden ötürü, etkinlik ve etkileşim ağırlıklı bir içeriğe sahiptir. Ziyaretçileri atölye, sergi ve sempozyumlarıyla fiziksel bir mekâna bağlı kalmadan, farklı diyalog alternatifleri sunarak çağdaş müzecilik tiplerini bir arada bulundurabilme potansiyeli taşımaktadır.

Bu bağlamda, Ankara kenti için tasarlanacak bir kent müzesinin kentin geçmişine dair neleri hatırlanmaya değer bulduğu kadar bugün kentliyle kurduğu etkileşimin nasıl çeşitlendiği de önem kazanmıştır. Bu hatırlama ve etkileşim mekanlarının, yerle, toplumla ve bugünün teknolojisiyle nasıl örgütlenmesi gerektiği MMR 402 Mimari Tasarım stüdyosunun temel sorunudur.





GİRİŞ

-Giriş Holü, Danışma, Bilet Satış, Sesli Rehberlik, Güvenlik, Vestiyer, WC Grupları

YÖNETİM

- Yönetim Odaları (müze müdürü, müdür yardımcısı, sekreter)
- Toplantı Odası (10-12 kişilik)
- Küratör Odaları (4 adet, herbiri 2 kişilik)
- Muhasebe, Satınalma, Personel, Yazı İşleri Büroları (Her biri 1 şef ve 3 pesonelden oluşacaktır.)
- Çay Ocağı , Arşiv ve WC Grupları

KENT MÜZESİ

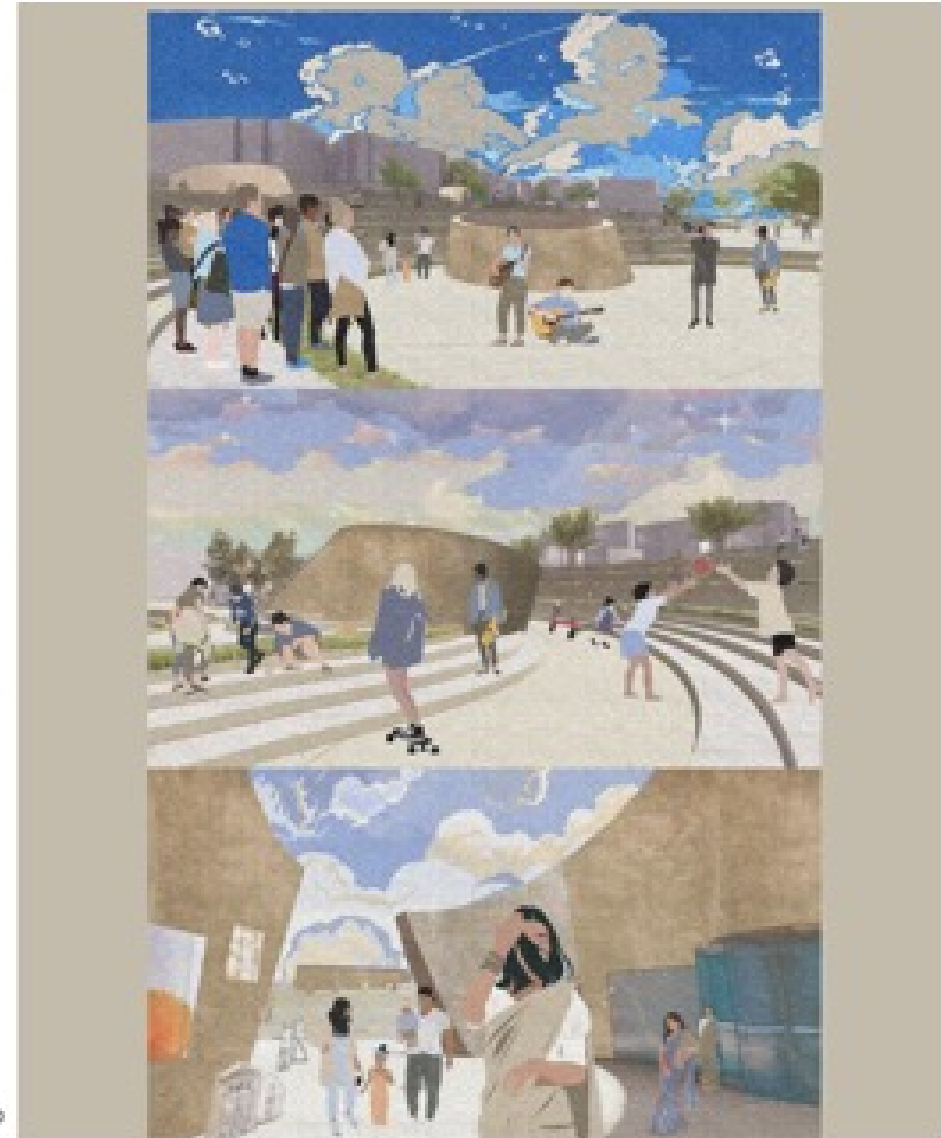
-Kent Müzesi Salonu (2000 m2 alana sahip olacaktır. İçinde kent maketi için en az 150 m2 bir alan bulunacaktır. Müze sergileme senaryosu tasarımcı tarafından oluşturulacaktır. Müze içinde işitsel-görsel sunumlar, dönem canlandırmaları ve dioromalar kullanılacaktır)

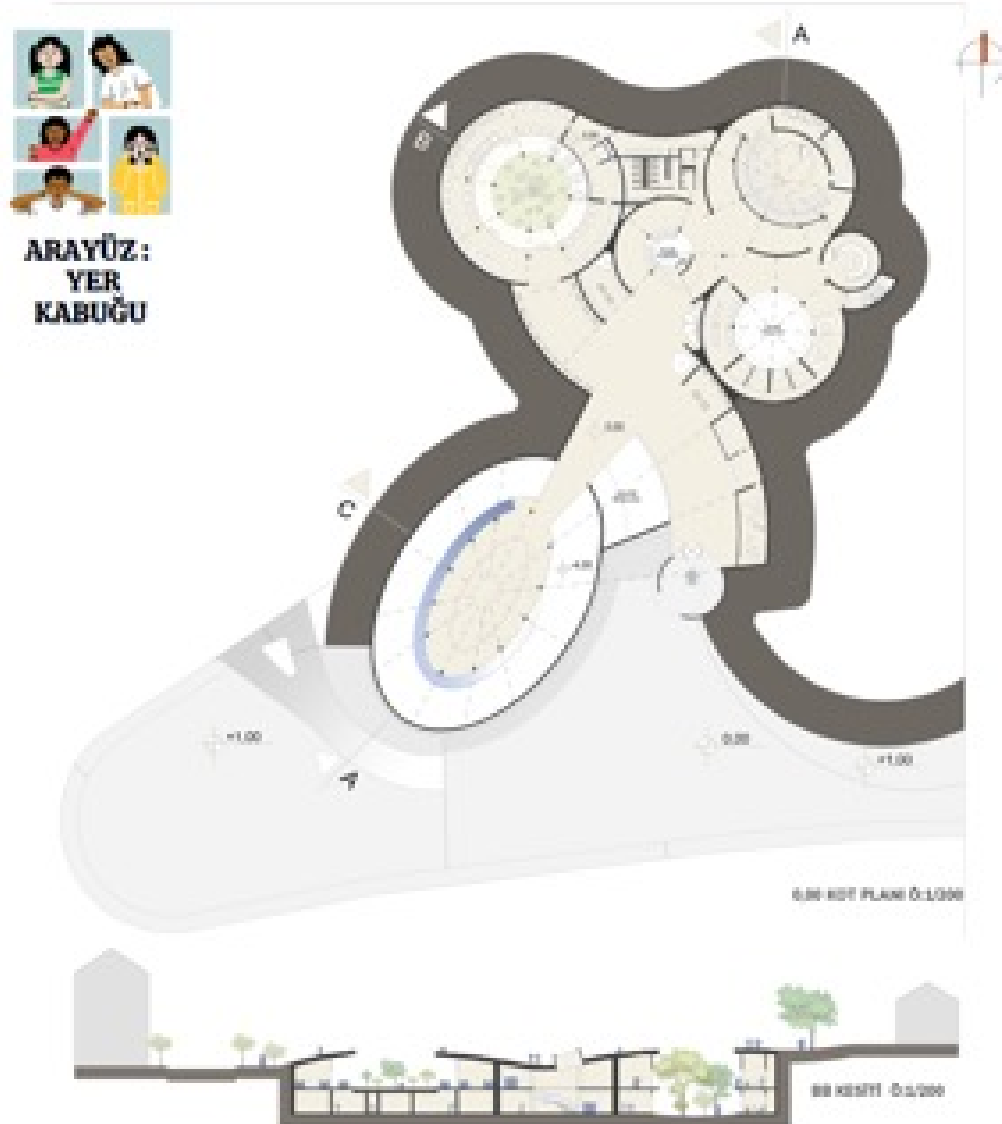
TOPLANTI, EĞİTİM VE ETKİNLİK ALANLARI

- Geçici Sergi Salonu (200 m2)
- Fuaye (Gereğinde sergileme de yapılacaktır)
- Konferans (Etkinlik) Salonu (160 kişilik)
- Hazırlık Odası
- Restoran, Mutfak, Depolar (80 kişilik kapasiteye göre gereken mekanları içerecektir)
- Ankara Kitapları Kütüphanesi ve Araştırma Merkezi (Kütüphane 200 m2 alana sahip olacaktır. İçinde görevli bankosu, fotokopi alanı, araştırmacılar için Kareler, Görsel İşitsel material izleme odası bulunacaktır).
- Müze Dükkanı
- Çocuk Klübü

DESTEK ALANLARI





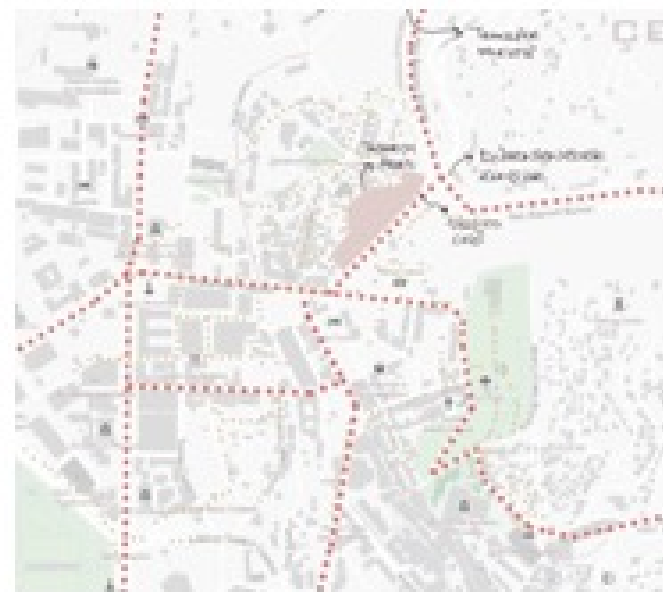
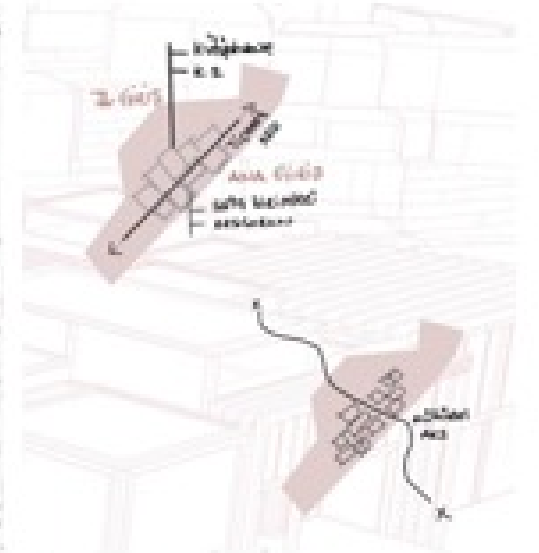


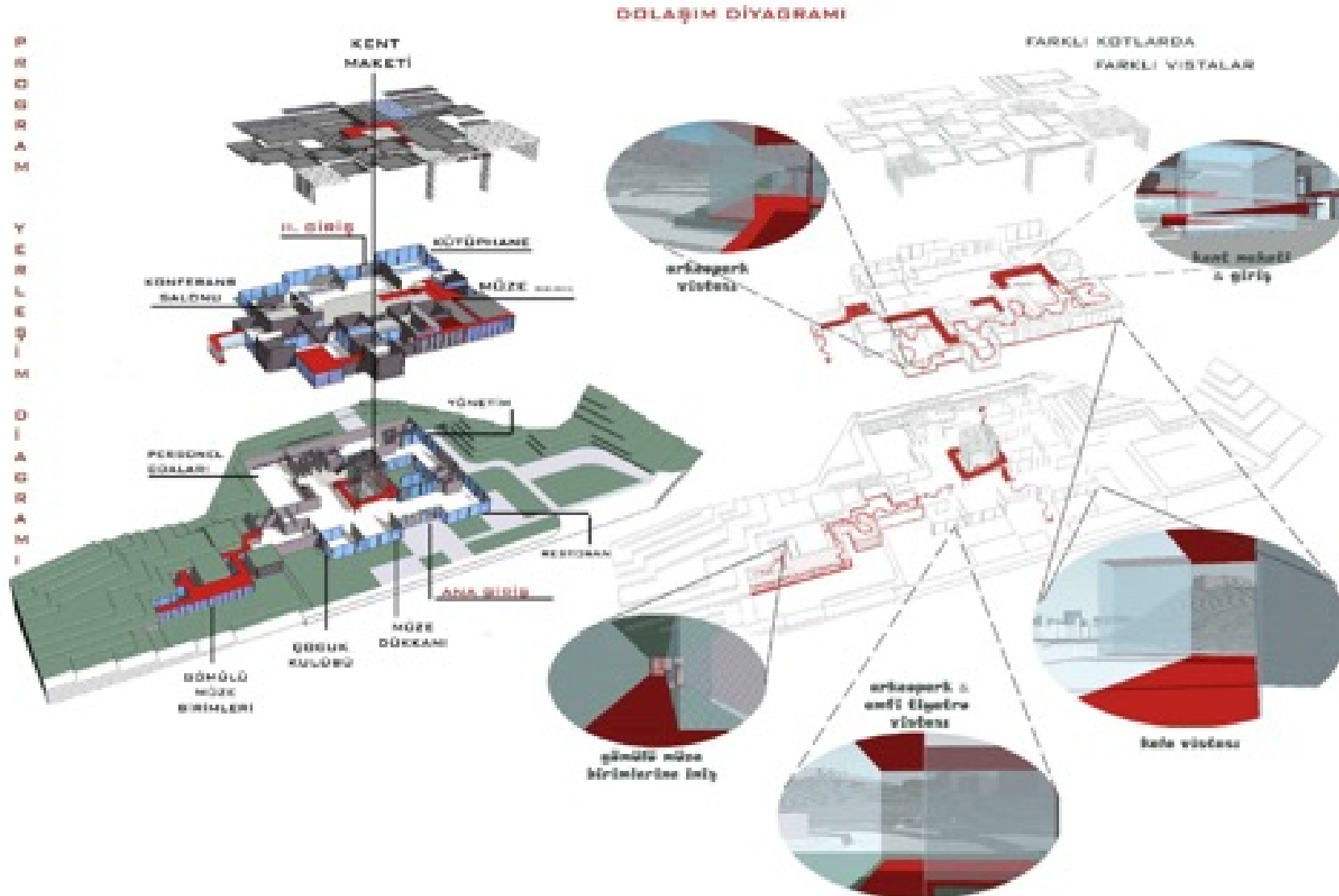


ARAYÜZ:
YER
KABUĞU

















AA KESİTİ
Ö 1/200



BB KESİTİ
Ö 1/200

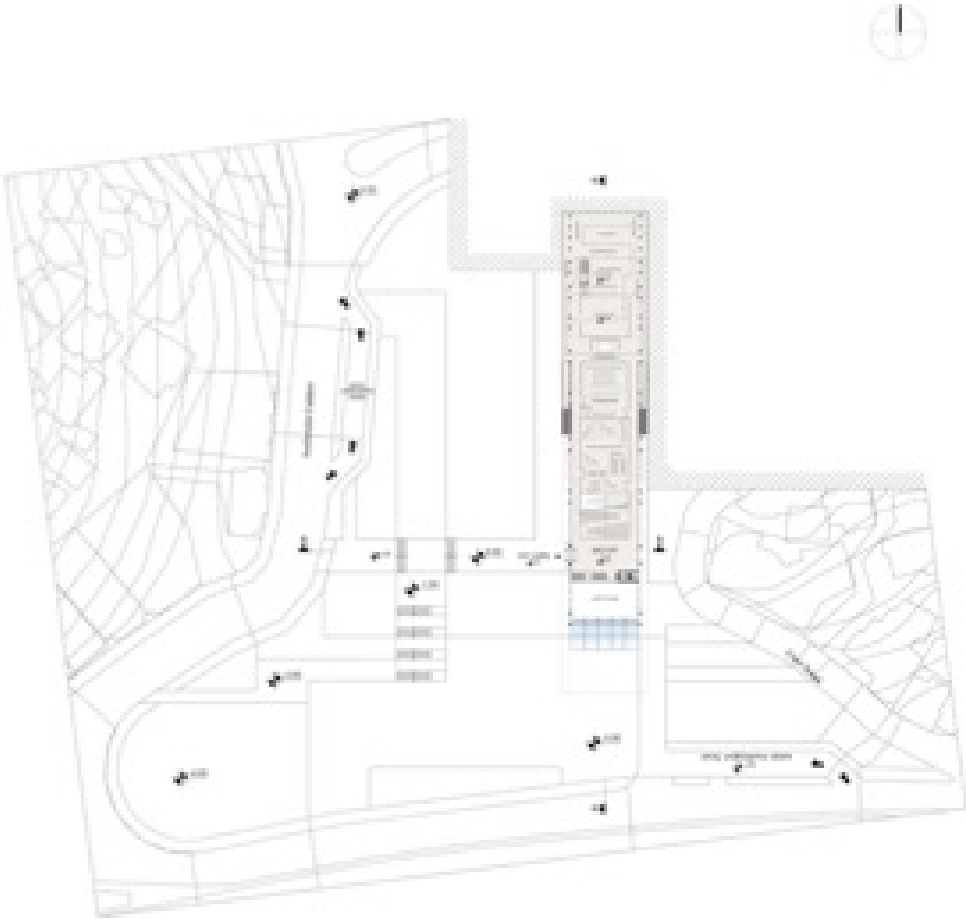


CC KESİTİ
Ö 1/200

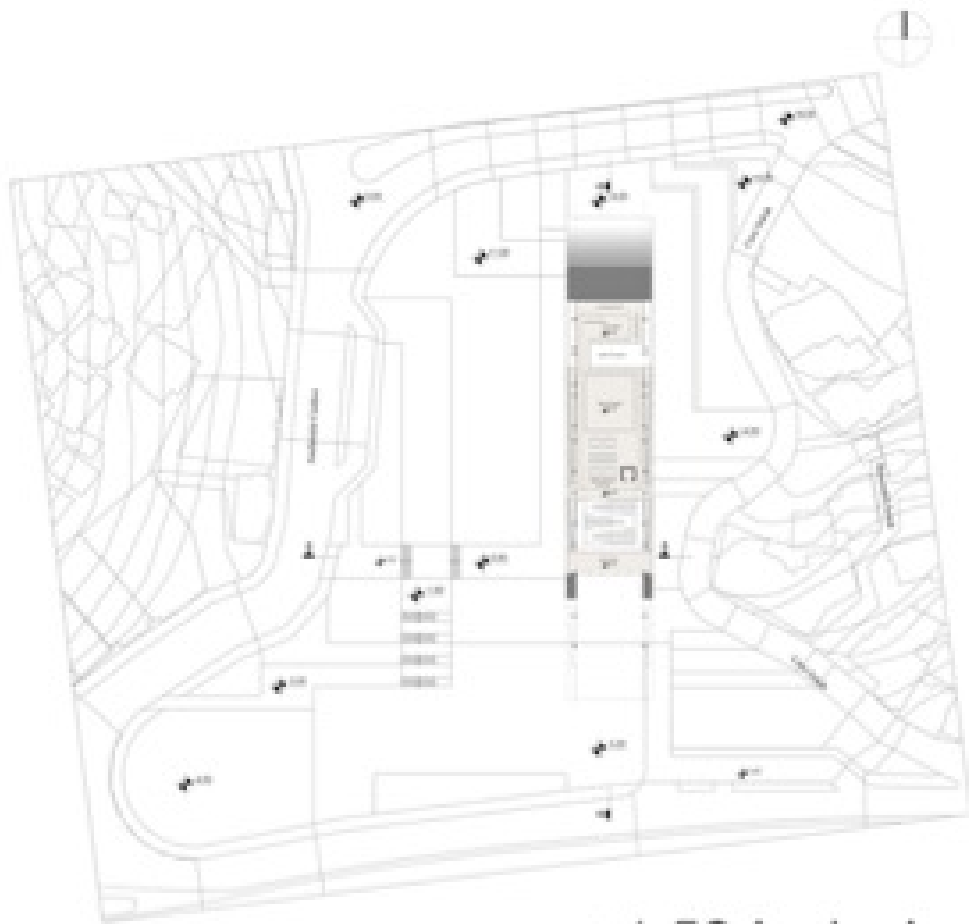




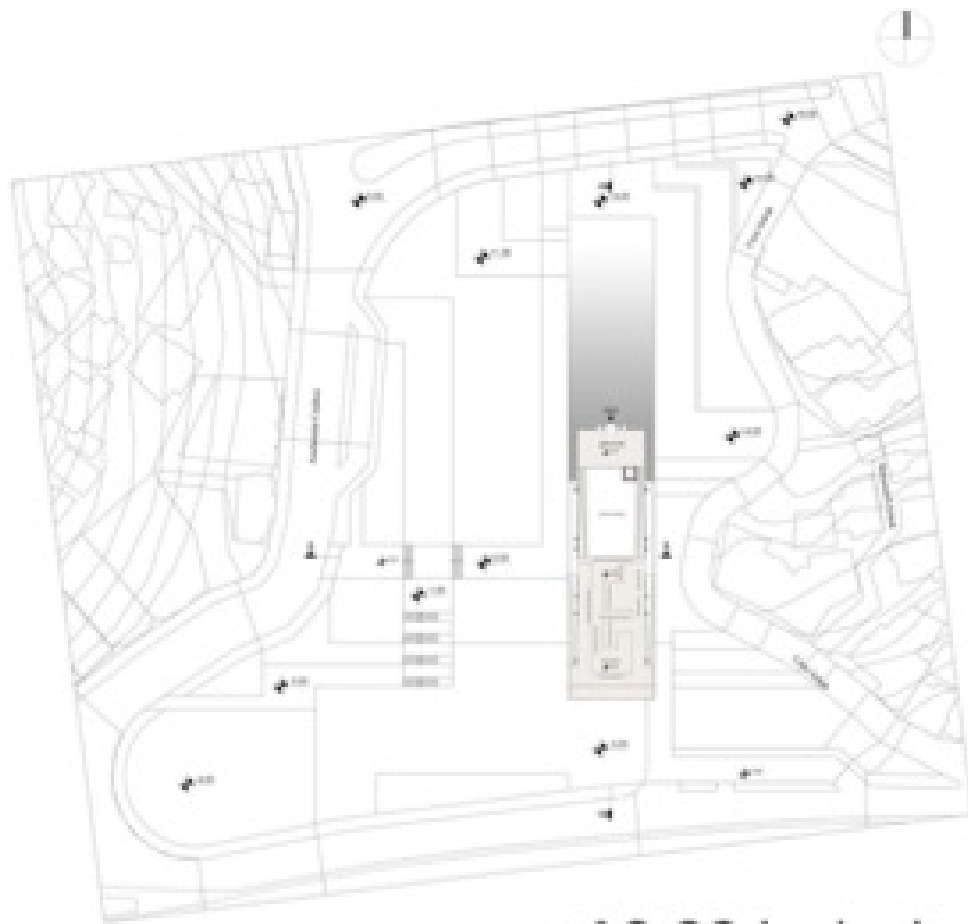
-5.00 kot planı



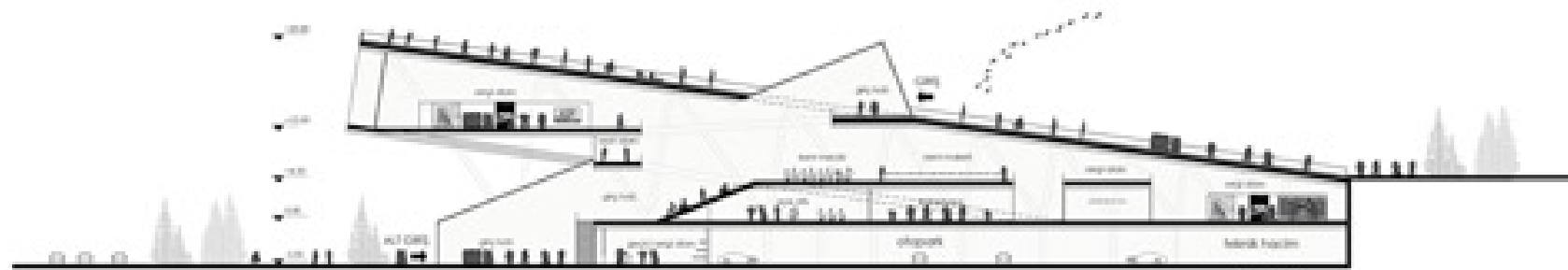
0.00 kot planı



+4.50 kot planı



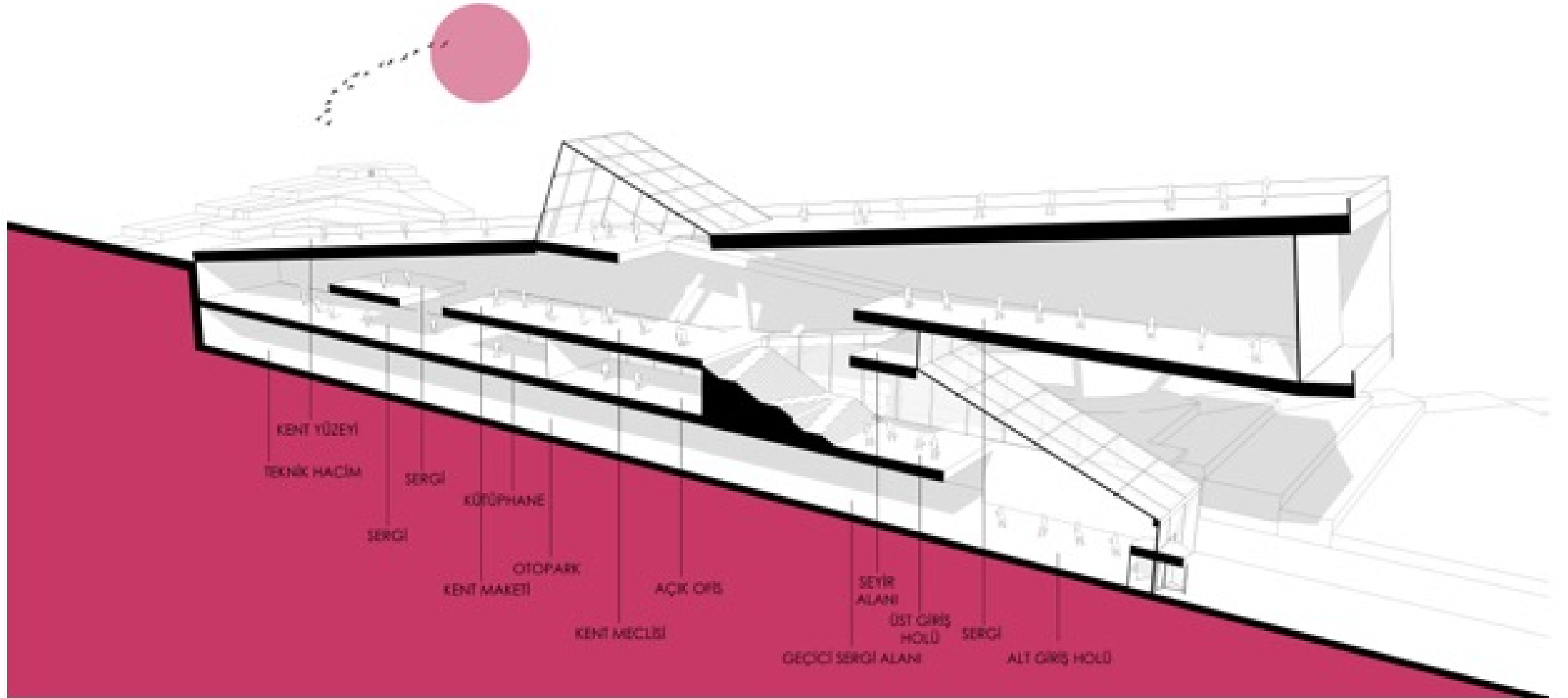
+10.00 kot planı



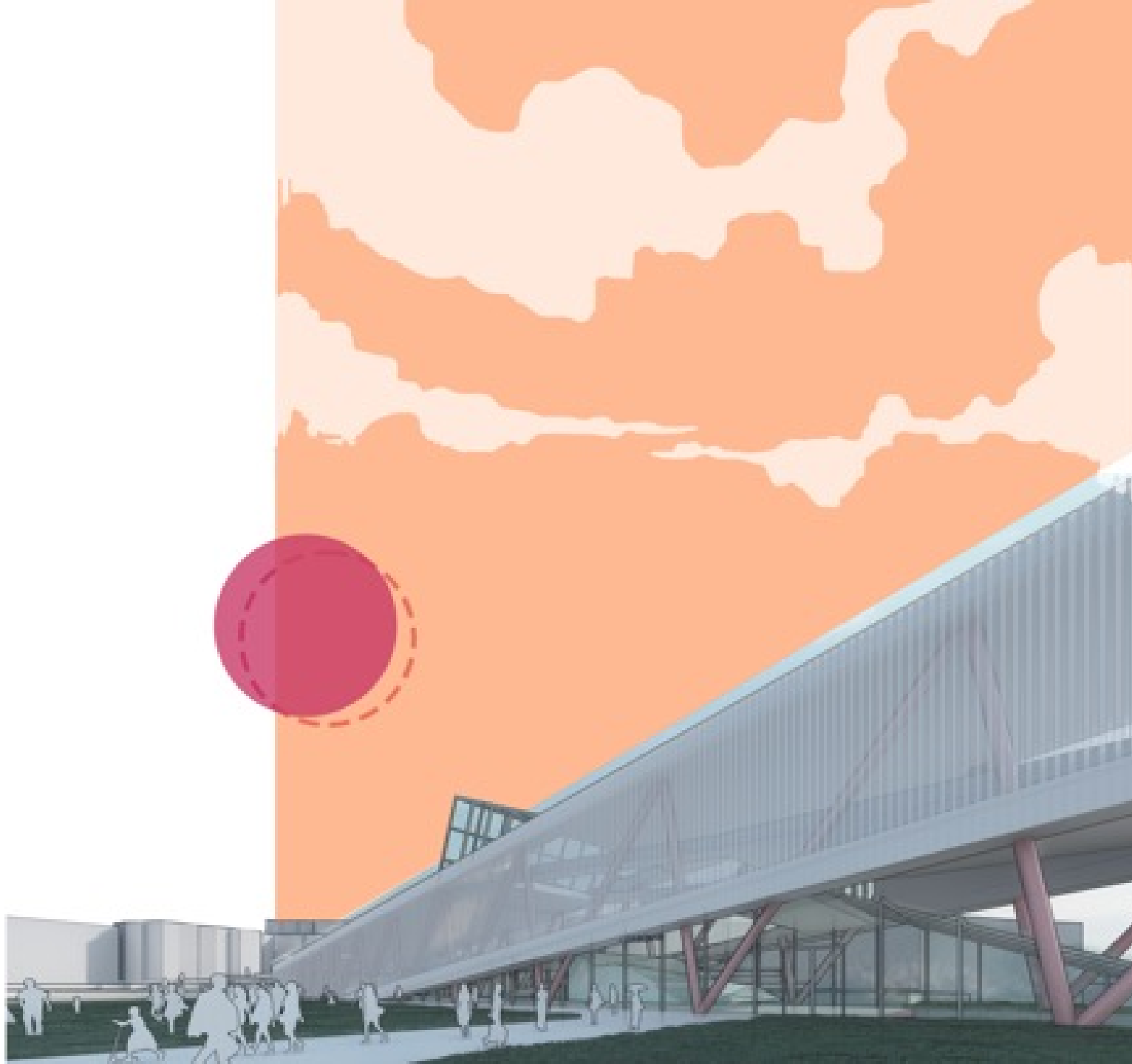
A-A KESİTİ Ö:1/200



B-B KESİTİ Ö:1/200



Selin Alkan
AA



Selin Alkan

AA

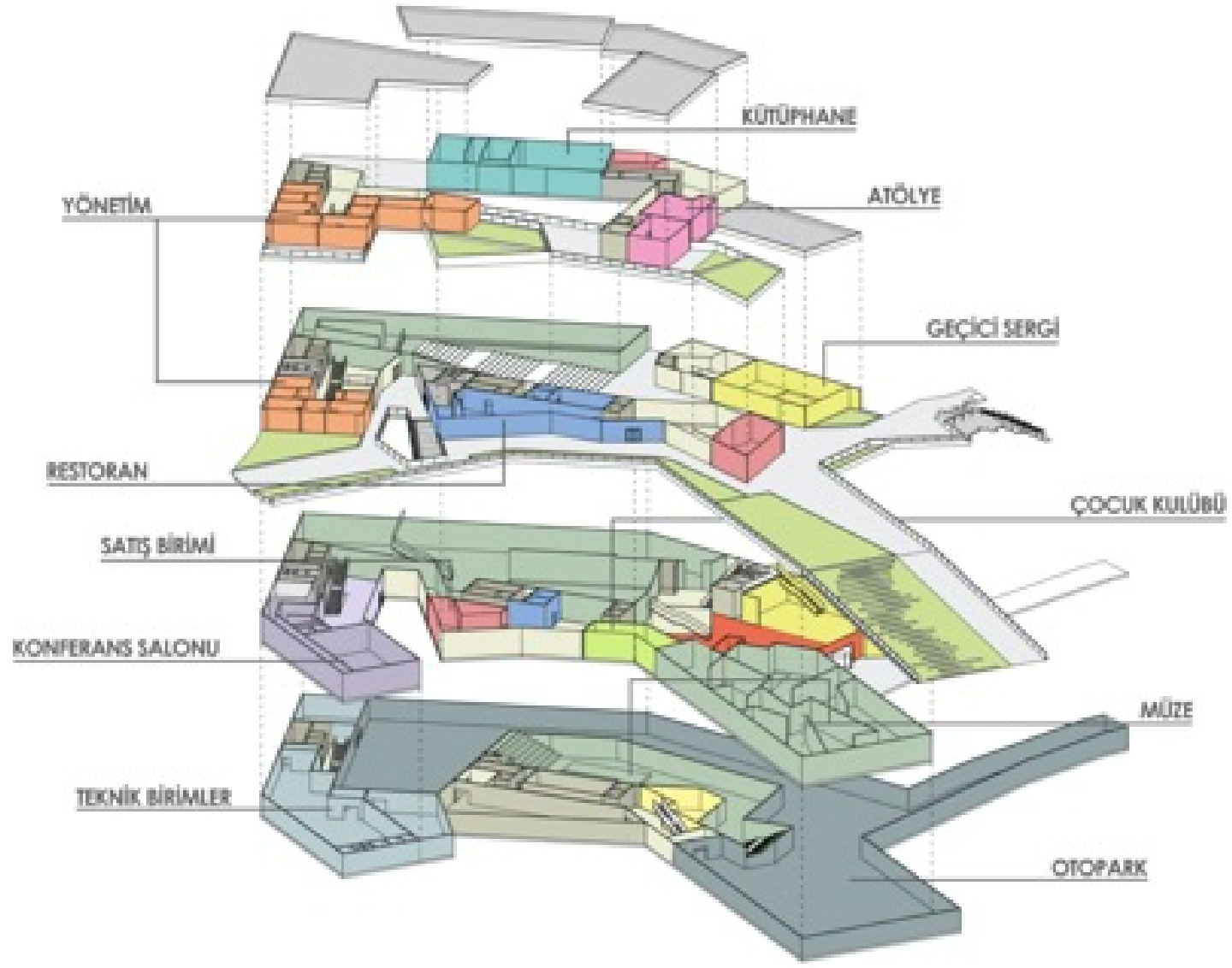






VAZİYET PLANI ÖLÇEK: 1/500





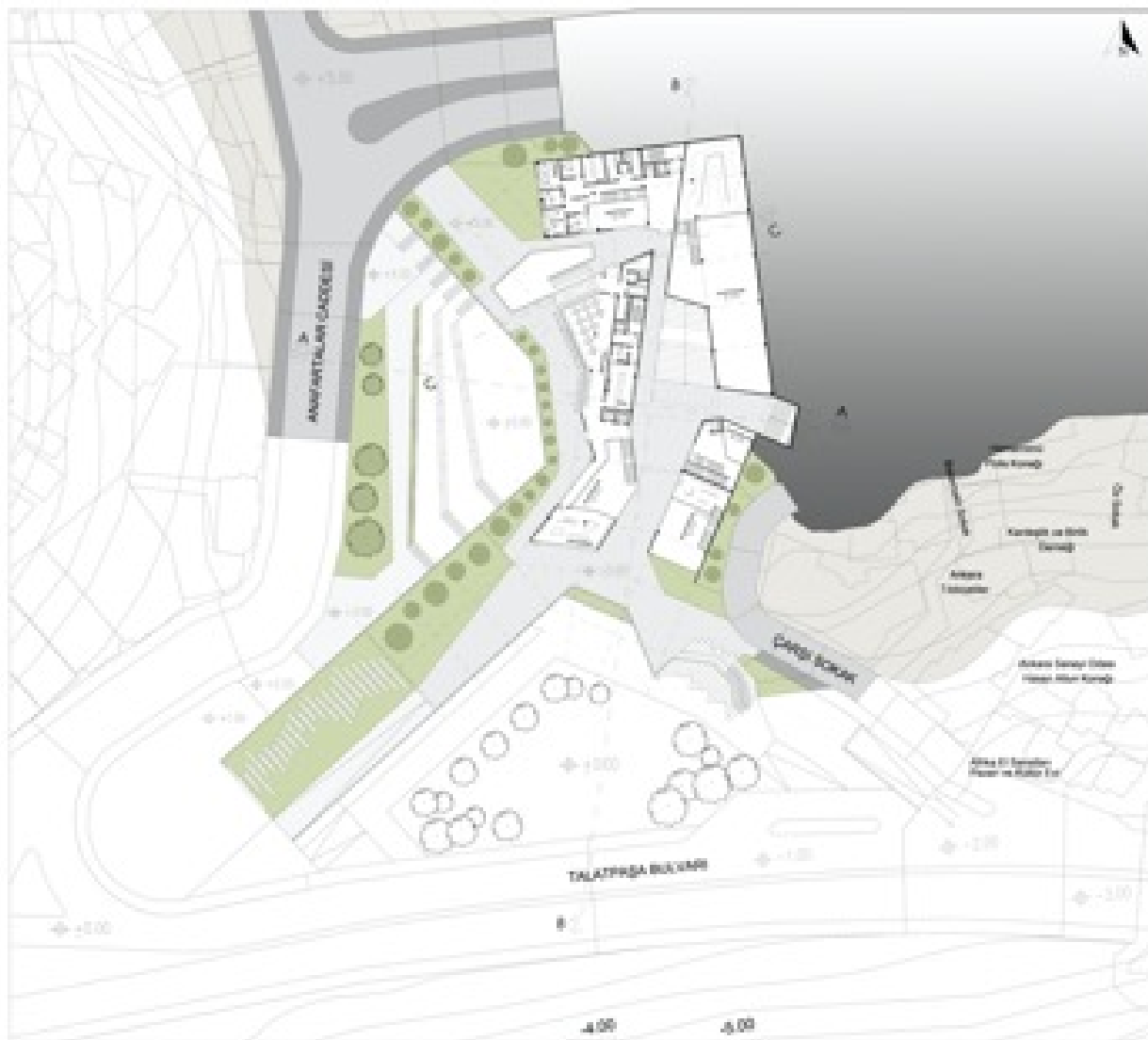
İŞLEV DİYAGRAMI

Zeynep Turna

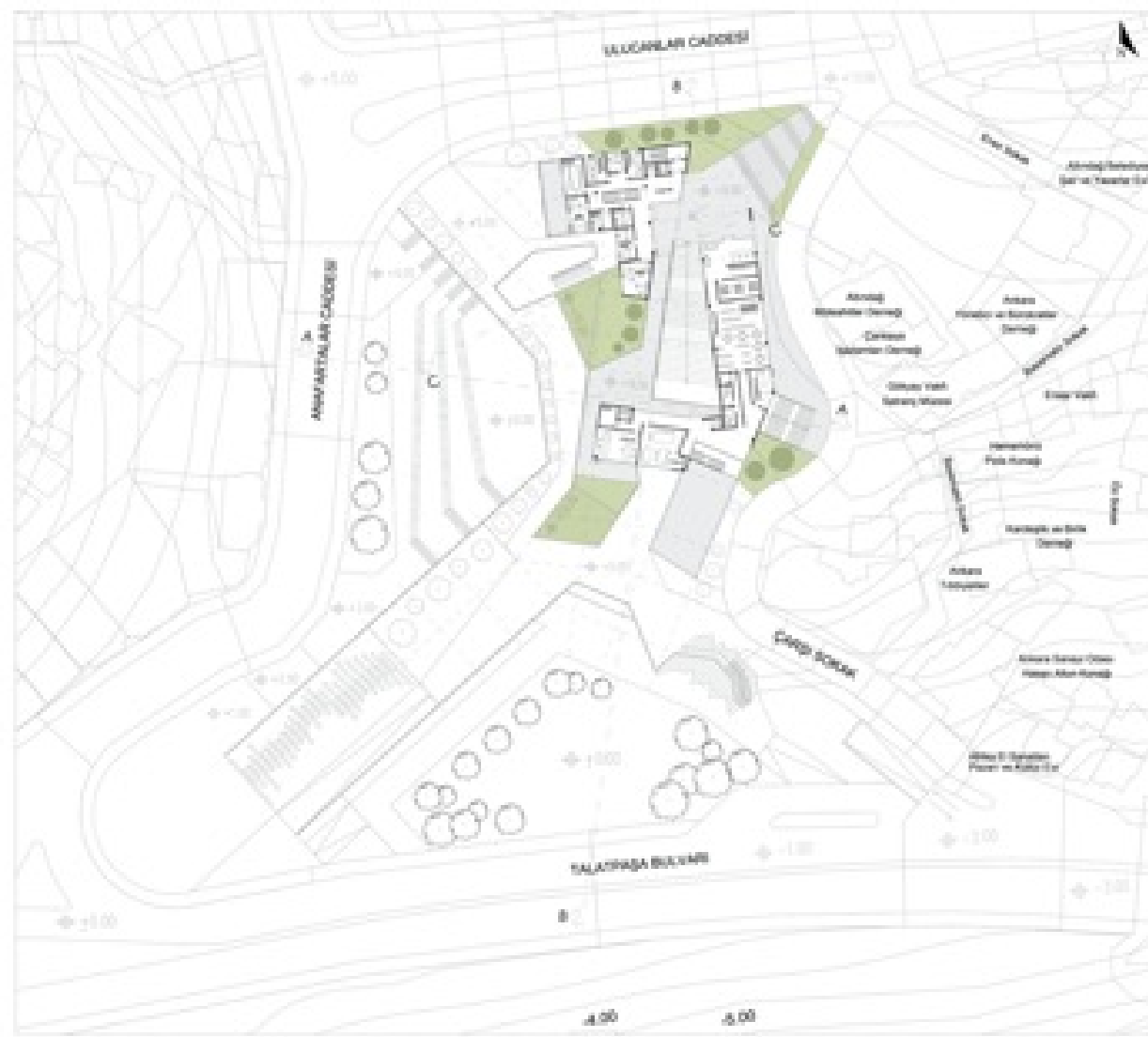
BA



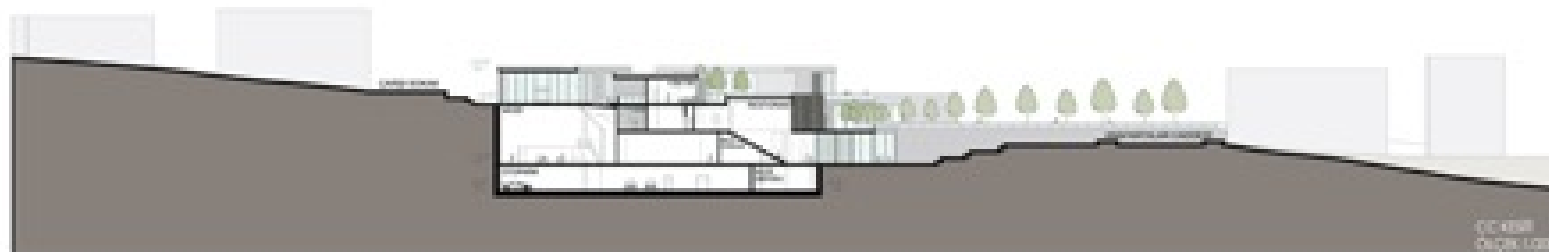
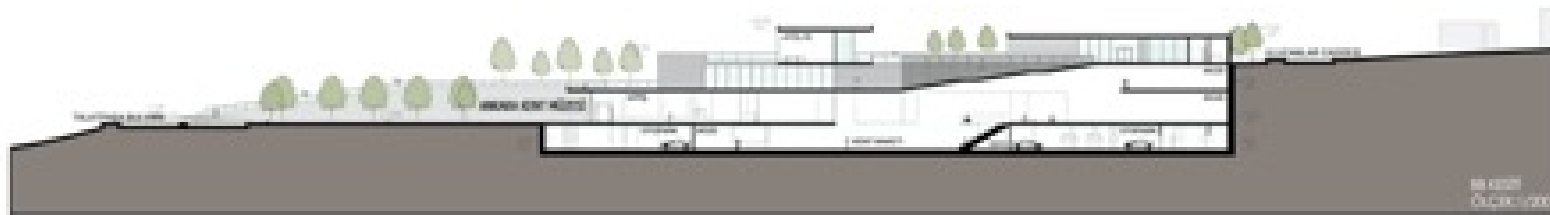
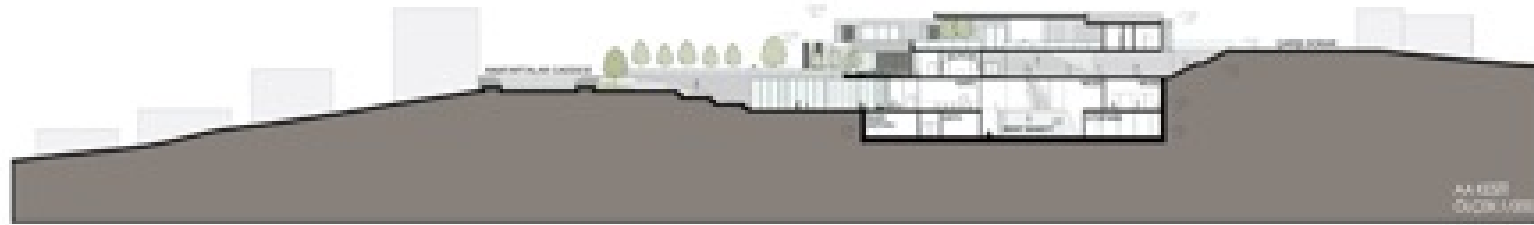
+000000 PLAN
ÇEKİŞ: 1/200

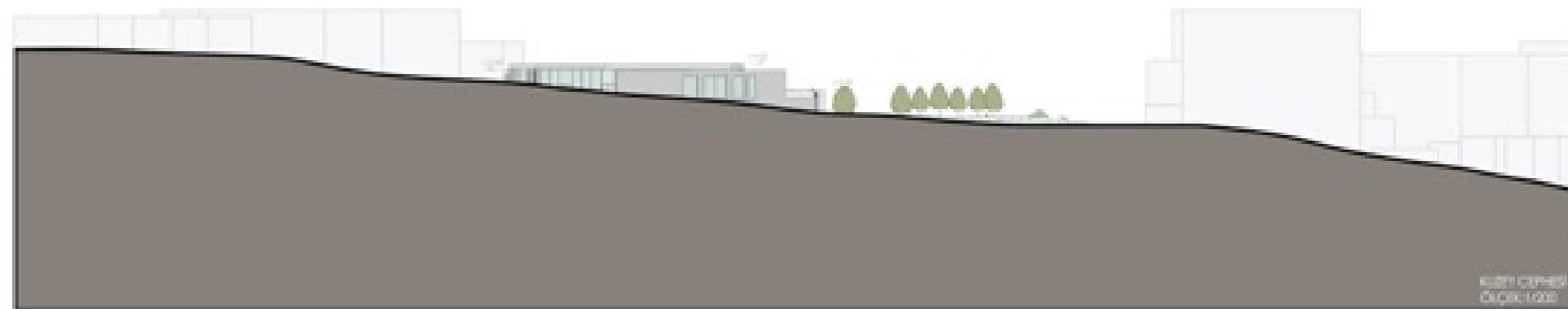


400 KAT PLANI
ÖLÇEK: 1/200



400 KAT PLANI
ÖLÇEK: 1/200





Zeynep Turna
BA

ANKARA KENT MÜZESİ





Zeynep Turna

BA

